

Didaktický list

Hod' a objevuj: Slovní druhy

Jazyková
výchova



RVP

Jazyk a jazyková komunikace

Slovní druhy

4. – 5. třída

Výstupy: Žák určuje slovní druhy plnovýznamových slov, třídí vhodně slova podle mluvnických kategorií (rod - životnost, vzor)

Učivo: Tvarosloví – slovní druhy

Albi tipy:

Kartičky s obrázky lze ideálně využít při učení venku, v bojovkách, ... Na obrázcích naleznete s trochou fantazie všechny slovní druhy. Vhodné k trénování určování vzorů i pádů.

Návrh řešení:

1. citoslovce – např.: **žbluňk, huhu, plesk, ...**
2. infinitiv + příslovce – např.: **dobře chytat, rychle uskočit, ...**
3. podstatná + přídavná jména: **žlutý klobouk (muž. než., hrad), letící list (muž. než., hrad), ...**
4. a) 2 osobní zájmena: **ona, někdo, ...**
b) 2 základní číslovky: **tři (trička), osm (ryb), ...**
c) předložku + podstatné jméno: **na pultu, ...**
d) spojku ve volném spojení slov: **mrkev i hrášek, ...**

Pracovní list – Hod' a objevuj: Slovní druhy

Hodnocení učitele:

Sebehodnocení žáka - Nejlépe rozpoznám tyto slovní druhy:

Nejistý/á jsem při určování:

Jméno:

Třída:

Datum:

1. Zapiš tři citoslovce, která tě při pohledu na obrázek napadají:

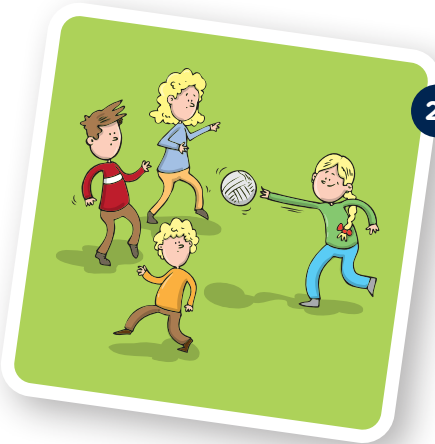
.....

.....

.....



2. Vymysli podle inspirace z obrázku dva infinitivy ve spojení s příslovci:

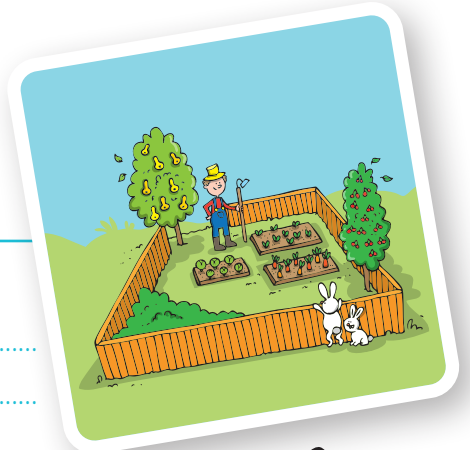


.....

.....

3. Doplň čtyři podstatná jména ve spojení s přídavnými podle toho, co z obrázku „vyčteš“ (u podstatných jmen urči rod, životnost, vzor):

podstatné + přídavné jméno	rod, životnost, vzor
.....
.....
.....
.....



4. Hledej v obrázku:

- a) 2 osobní zájmena:
- b) 2 základní číslovky:
- c) předložku + podstatné jméno:
- d) spojku ve volném spojení slov:

