

Didaktický list

Česko

v kostce

Matematika
a její
aplikace



RVP

Matematika a její aplikace

Číslo a početní operace, Nestandardní aplikační úlohy a problémy

4. – 5. třída

Výstupy: Žák řeší a tvoří úlohy, ve kterých aplikuje osvojené početní operace v celém oboru přirozených čísel; řeší jednoduché slovní úlohy a problémy, zdokonaluje se v samostatné a kritické práci se zdroji informací; uplatňuje logické myšlení;

Učivo: obor přirozených čísel, slovní úlohy

Albi tipy:

K pracovnímu listu budou žáci potřebovat internet k zjištění výšky staveb (pozor na záměnu s nadmořskou výškou). Karty ze hry Česko v kostce obsahují mnoho číselných údajů – žáci je mohou porovnávat, tvořit další úlohy, převádět jednotky, ...

Výška staveb:

Štěpánka 24 m

Prašná brána 65 m

Minaret 62 m

Hláska 16 m

Pracovní list – Česko v kostce

Hodnocení učitele:

Sebehodnocení žáka – Nejtěžší
úkol byl úkol č., protože:

Jméno:

Třída:

Datum:

1. Je pravda, že:

a) plzeňské pivo vzniklo před více jak 200 lety?

ANO

NE

b) třebechovický betlém vznikl v minulém století?

ANO

NE

c) Karlův most byl založen v červnu ve 14. století?

ANO

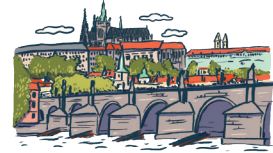
NE

PLZEŇSKÉ PIVO – VZNIK 1839,
ZNÁMÉ PO CELÉM SVĚTĚ



DŘEVĚNÝ TŘEBECHOVICKÝ
BETLÉM Z 19. STOLETÍ

KARLŮV MOST
ZALOŽEN 1357 9.7. 5:31



2. Vytvořte sami slovní úlohu s použitím jakýchkoliv údajů z karty:

Text úlohy:

.....
.....
.....
.....

Otázka:

.....
.....
.....

Zápis:

.....
.....
.....

Odpověď:

3. Porovnej výšky následujících staveb, zakresli je a zapiš na osu:



ROZHLEDNA
ŠTĚPÁNKA
NEJSTARŠÍ
ROZHLEDNA
JIZERSKÝCH
HOR



PRAŠNÁ
BRÁNA
PŮVODNĚ
SKLADIŠTĚ
STŘELNÉHO
PRACHU



ROZHLEDNA
HLÁSKA
KAMENNÁ VĚŽ
Z ROKU 1902



MINARET
ROMANTICKÁ
ROZHLEDNA
VÝŠKA 62 M

BESKYDY A VALAŠSKO



ZVONICE NA SOLÁNI
MUZEUM VALAŠSKÝCH
UMĚLCŮ

MIONŠÍ
NEJVĚTŠÍ
PRALES V ČR

POUSTEVNY,
MAMĚNKA
SRUBOVÁ SECESNÍ
STAVBA
Z 19. STOLETÍ

LYSÁ HORA –
NEJVYŠŠÍ VRCHOL
MORAVSKOSLEZSKÝCH
BESKYD, 1324 M N. M.



MAMĚNKA BYLA POSTAVENA D. JURKOVIČEM V R. 1899 JAKO
LIDOVÁ ÚTULNA S POKOJÍ A SPOLEČNOU NOCLEHÁRNOU.