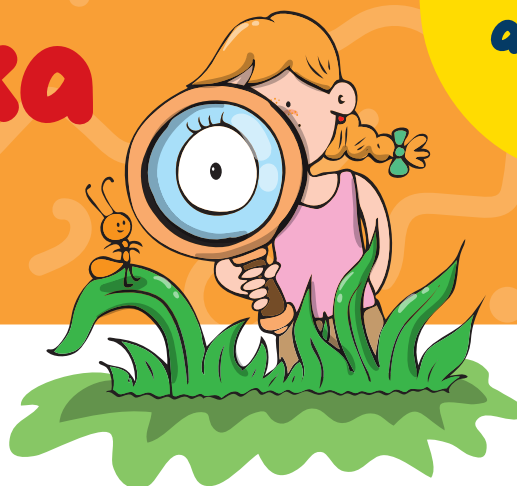


Didaktický list

Pozorovačka do lesa

Dítě
a svět



RVP

Dítě a svět

Předškolní vzdělávání

Vzdělávací cíle: seznamování s přírodním prostředím a vytváření pozitivního vztahu k němu; rozvoj úcty k životu ve všech jeho formách

Vzdělávací nabídka: přirozené pozorování přírodního prostředí a života v něm, vycházky do okolí, výlety; poučení o možných nebezpečných situacích a dětech dostupných způsobech, jak se chránit (kontakt se zvířaty, jedovaté rostliny, nepříznivé přírodní a povětrnostní jevy); přirozené poznávání přírodního okolí, sledování rozmanitostí v přírodě; kognitivní činnosti (poslech, objevování); poznávání ekosystému les; ekologicky motivované herní aktivity

Výstupy: mít povědomí o širším přírodním prostředí, uvědomovat si nebezpečí, se kterým se může ve svém okolí setkat, a mít povědomí o tom, jak se prakticky chránit; mít povědomí o významu životního prostředí (přírody i společnosti) pro člověka; rozlišovat aktivity, které mohou zdraví okolního prostředí podporovat a které je mohou poškozovat, všimnout si nepořádků a škod, upozornit na ně; pomáhat pečovat o okolní životní prostředí (dbát o pořádek a čistotu, chránit přírodu)

Albi tipy:

Do rámečku Hodnocení tiskneme razítka za splnění jednotlivých úkolů. Děti mohou pracovat jednotlivě, ve dvojicích nebo trojicích. Pozorovací prostředí předem vytyčíme a ohraničíme. Jednotlivé úkoly předčítá učitel.

Úkoly:

1. **Procházej se 5 minut a zaškrtni, co jsi viděl**
– diskuze k obrázkům věcí, které do lesa nepatří
2. **Škrtni tolik šišek, kolika se (nebo kamínky) z 5 trefíš do kruhu**
3. Nakresli věc nebo zvíře, jehož zvuk slyšíš.
Zkus ho napodobit.
4. **Zakroužkuj, co nebo kdo je pro nás v lese nebezpečný**
– povídání o nebezpečí a ochraně před ním

Učení venku - Pozorovačka do lesa

Jméno pozorovatele:

Hodnocení:

1.



2.



3.



4.

