

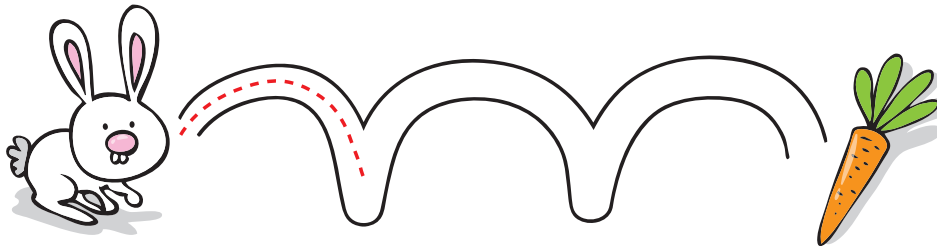
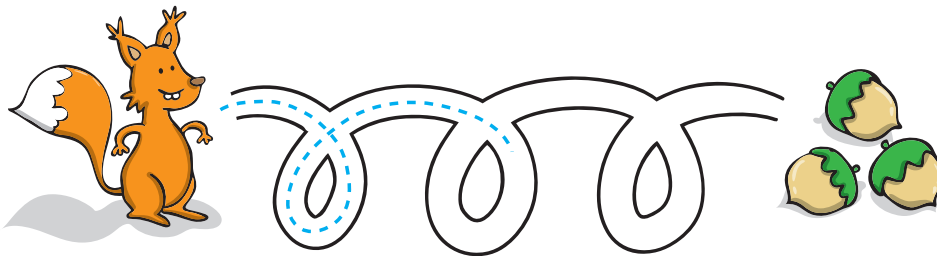
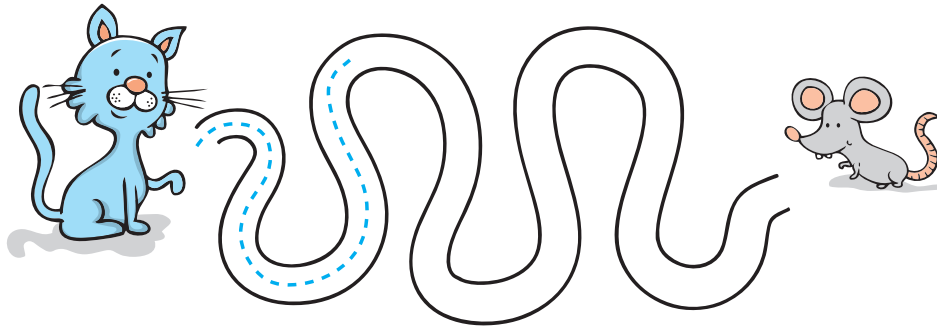
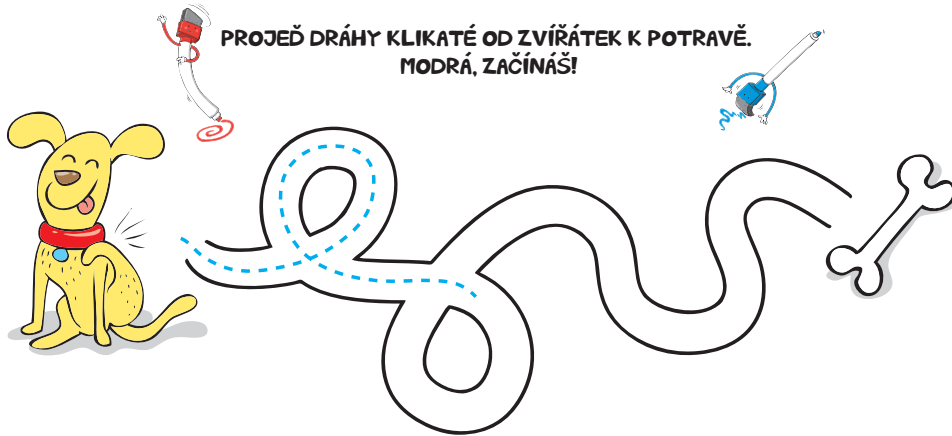
# Percepční vnímání

## Kvido

### Roztančené fixy

Pracovní  
listy  
pro  
předškoláky

PROJEĎ DRÁHY KLIKATÉ OD ZVÍRÁTEK K POTRAVĚ.  
MODRÁ, ZAČÍNÁŠ!



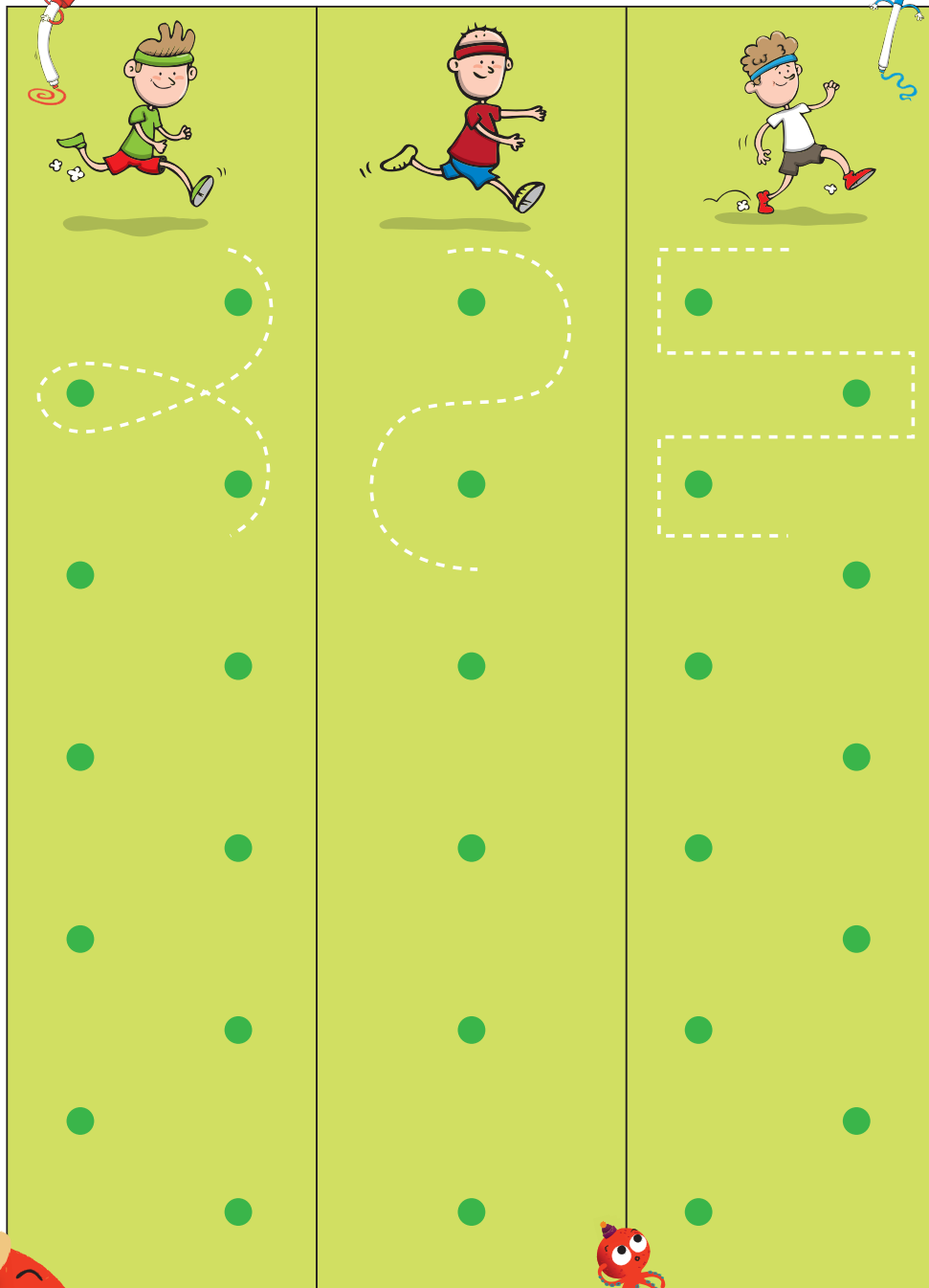
# Percepční vnímání

## Kvido

### Roztančené fixy

Pracovní  
listy  
pro  
předškoláky

ZAČAL ZÁVOD, VŠICHNI NA START! OBĚHNĚTE VŠECHNY TEČKY, ZAKRESLETE GESTY VŠECKY.  
MODŘE A PAK ČERVENĚ, KVÍDO KOUKÁ ZDĚŠENĚ!



ŠKOLA  
S HROU

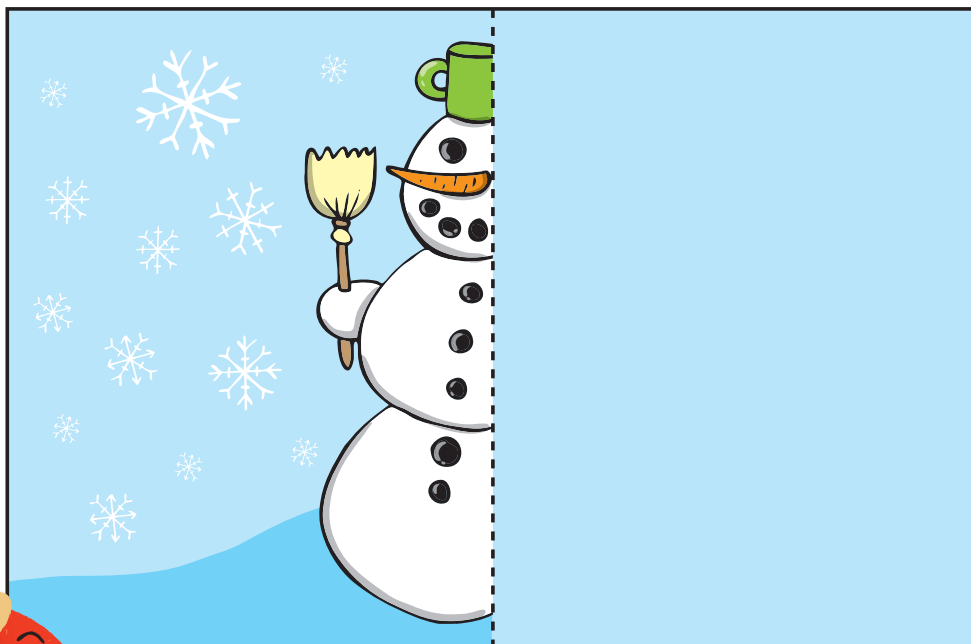
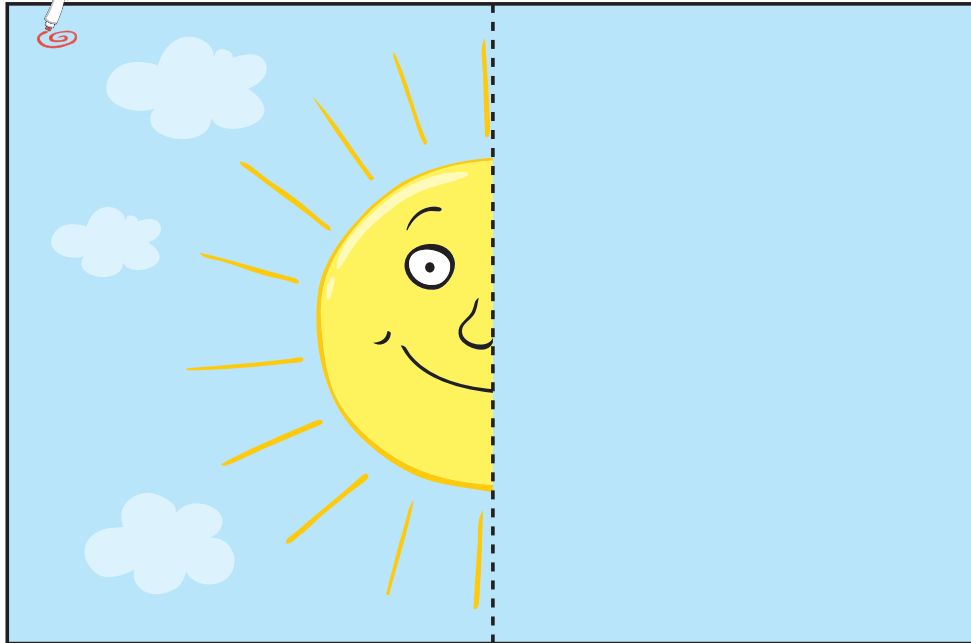
Albi

# Percepční vnímání

## Kvido Roztančené fixy

Pracovní  
listy  
pro  
předškoláky

PAN MALÍŘ STIHL JEN PŮLKU OBRÁZKU, ALE ZBYTEK NEDOKONČIL.  
ZVLÁDNEŠ TO ZA NĚJ?



ŠKOLA  
S HROU

Albi

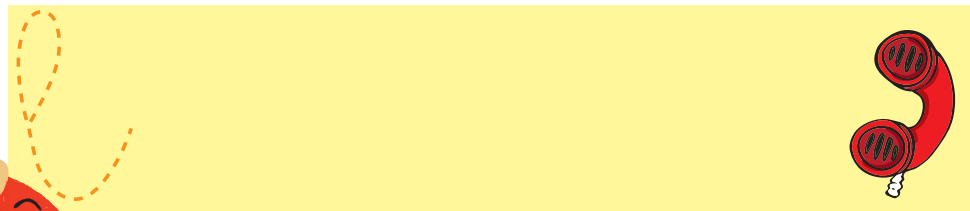
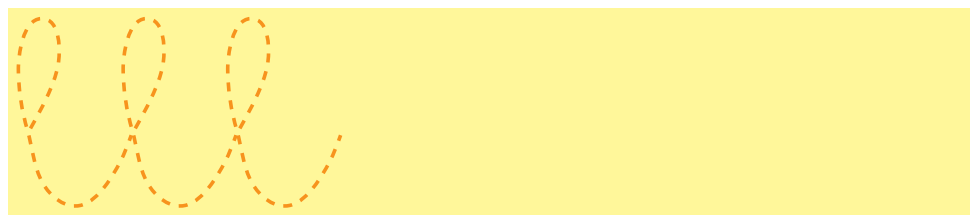
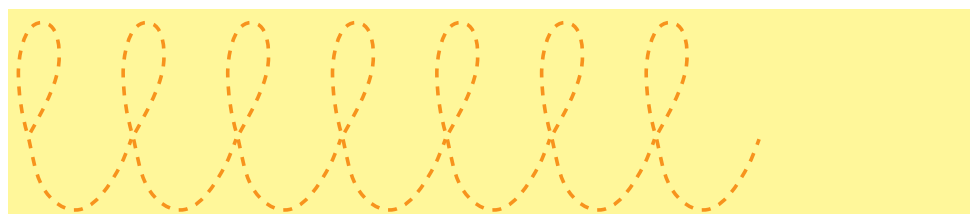
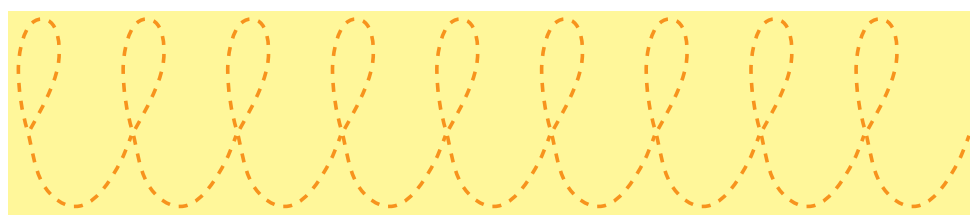
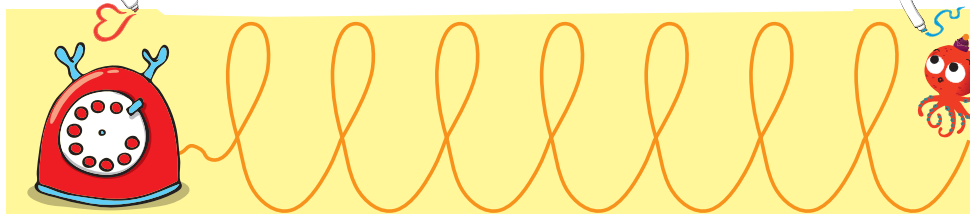
# Percepční vnímání

## Kvido

### Roztančené fixy

Pracovní  
listy  
pro  
předškoláky

KVIDO, TELEFON MÁ DLOUHOU ŠŤŮRU, ASI BUDEŠ DLOUHO VZHŮRU.  
VEĎ SI KLÍČKY ČERVENÉ A ZVUK RYCHLE SLYŠET JE.



# Percepční vnímání

## Kvido

### Roztančené fixy

Pracovní listy  
pro předškoláky

ZADÍVEJ SE NA KOSTIČKY, V KAŽDÉ KŘÍŽEK MÍSTO MÁ. NAKRESLI SI DVOJČE VEDLE, TO MODROU HNED ZAJÍMÁ. KOLEČKA DEJ ČERVENĚ, AŽ TO MÁME BAREVNĚ.



|   |   |   |   |
|---|---|---|---|
| ○ |   |   | × |
|   | × | ○ |   |
|   | ○ | × |   |
| × |   |   | ○ |

|  |  |  |  |
|--|--|--|--|
|  |  |  |  |
|  |  |  |  |
|  |  |  |  |
|  |  |  |  |

|   |   |   |   |
|---|---|---|---|
| ○ |   |   |   |
|   | × | ○ |   |
|   | × |   | ○ |
| × |   |   | × |

|  |  |  |  |
|--|--|--|--|
|  |  |  |  |
|  |  |  |  |
|  |  |  |  |
|  |  |  |  |

|   |   |   |   |
|---|---|---|---|
| × |   |   | ○ |
|   | ○ |   |   |
|   |   | × |   |
| ○ | × |   | ○ |

|  |  |  |  |
|--|--|--|--|
|  |  |  |  |
|  |  |  |  |
|  |  |  |  |
|  |  |  |  |

